



**ACCORDO QUADRO DELLA DURATA DI ANNI TRE PER LA
MANUTENZIONE DELLE STRADE DI COMPETENZA
PROVINCIALE**

***PROGETTO DI FATTIBILITA' TECNICO-
ECONOMICA***

CARTA STRADALE DELL'AREA

LOTTO 2: Manutenzione AREA 2 "Nord-Ovest" – CIG n. _____

I Progettisti: Arch. Massimo Betti

Geom. Simone Lisi

Il Responsabile Unico del Progetto

Arch. Massimo Betti

Siena, maggio 2025

Elaborato N. **2**



PROVINCIA DI SIENA

Servizio Mobilità Provinciale

Piazza Duomo, 9 - 53100 SIENA

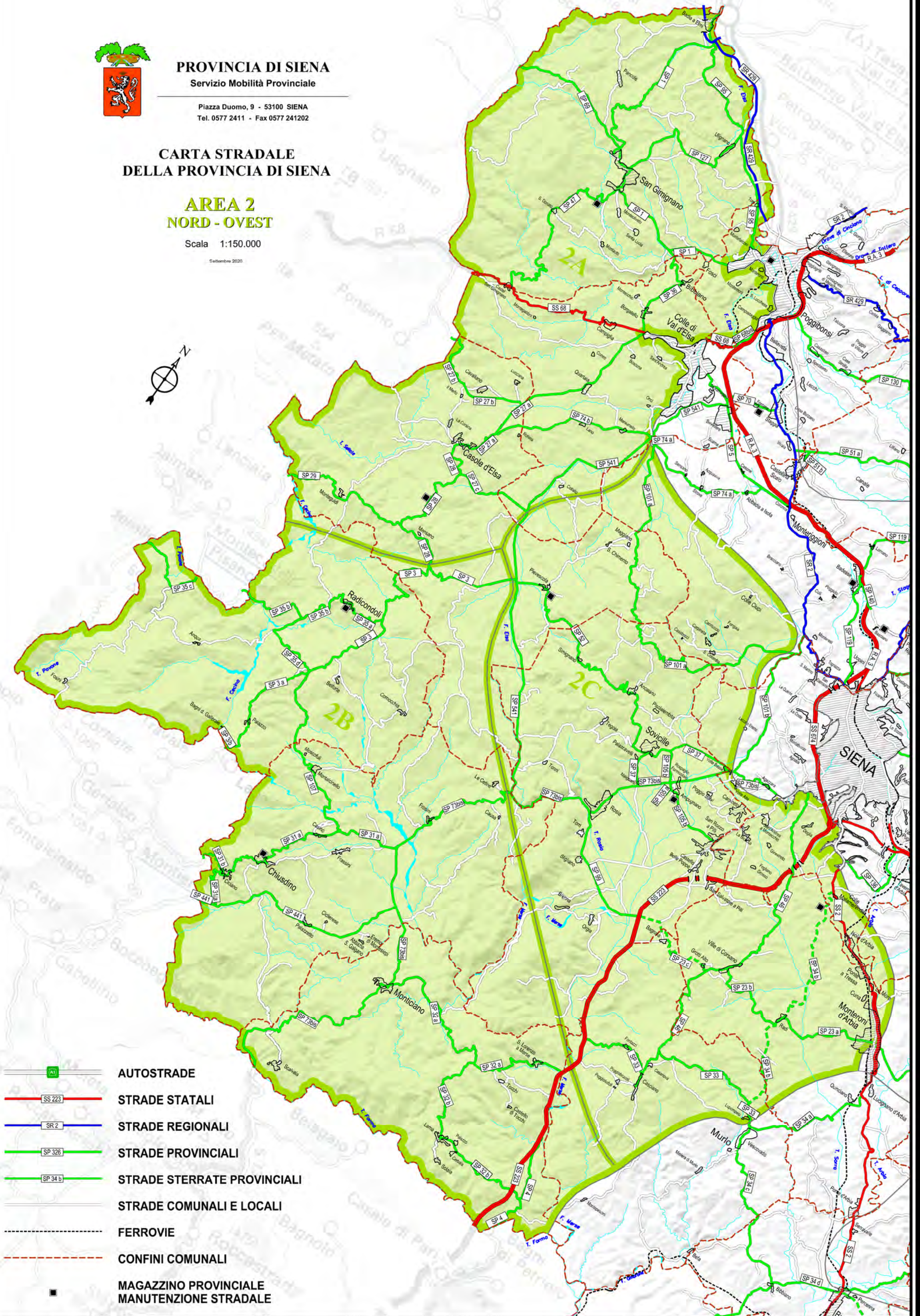
Tel. 0577 2411 - Fax 0577 241202

CARTA STRADALE DELLA PROVINCIA DI SIENA

AREA 2 NORD - OVEST

Scala 1:150.000

Settembre 2020



AUTOSTRADE

STRADE STATALI

STRADE REGIONALI

STRADE PROVINCIALI

STRADE STERRATE PROVINCIALI

STRADE COMUNALI E LOCALI

FERROVIE

CONFINI COMUNALI

**MAGAZZINO PROVINCIALE
MANUTENZIONE STRADALE**